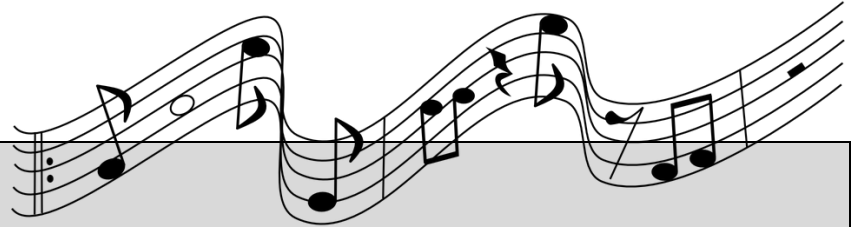




PROGRAMME MUSICALE

2^e année



FOURNITURES

	Tenue de concert
	Un pantalon de ville classique de couleur noire, un polo noir, une paire de bas noirs et une paire de chaussons de danse noirs
	Musique (3 disciplines)
1	Cartable 0,5 po, couverture rigide, de couleur noir
1	Crayon à l'encre rouge
1	Étui à crayons souple à 3 trous (pour insertion dans le cartable)
10	Pochette protectrice 3 trous, insertion vers le haut, format lettre
1	Séparateurs à onglets, pour reliure à 3 anneaux, paquet de 6 (À identifier avant la rentrée scolaire : 1-chorale, 2-flûte, 3-xylo, 4-théorie, 5-littérature, 6-création)
1	Taille-crayons avec réceptacle
	Chorale
1	Clé USB (suffisant 8G) (s.v.p. identifiez la clé) (À conserver pour les 5 années du programme musical)
	Ateliers
1	Paire de chaussons de danse noirs (les mêmes que tenue de concert, mais utilisés hebdomadairement)
1	Écouteurs (À conserver pour les 5 années du programme musical)
1	Carillon pour la pratique à la maison (détail à venir par l'enseignante en début d'année)
1	Lutrin pour la pratique à la maison (détail à venir par l'enseignante en début d'année)
1	Duo-tang en plastique rouge à 3 trous